

# Projecte Muntanyeta de l'Escola Àngels Garriga



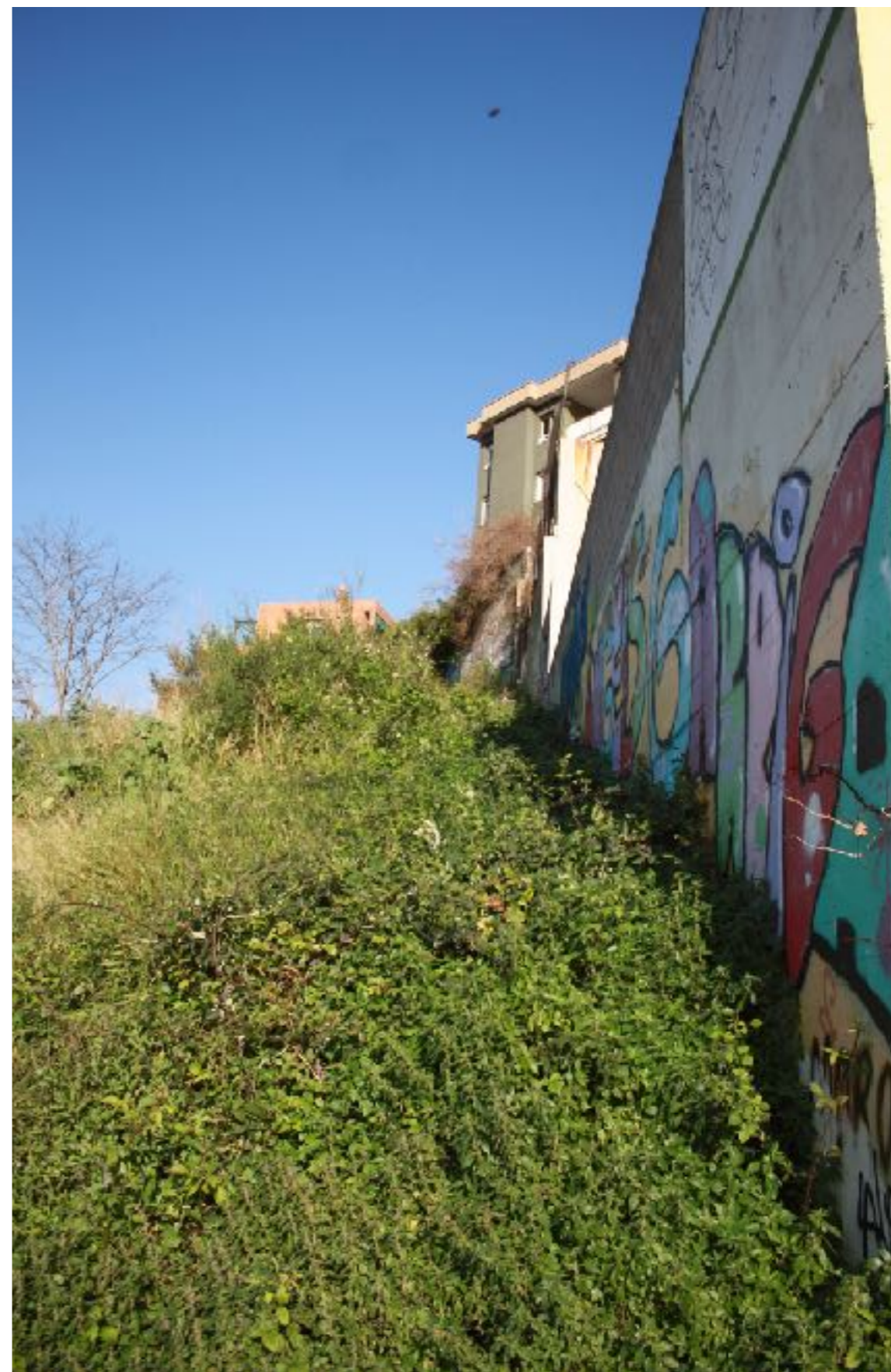
abril 2022

## Un espai verd amb diversitat d'usos al barri de la Font d'en Fargues

---

La Muntanyeta és el terme amb el que històricament els infants de l'escola pública Àngels Garriga han anomenat al solar de la parcel·la contigua a la seva escola. Tot i ser dos terços privat i un terç públic, tradicionalment els infants n'han fet un ús recreatiu en finalitzar l'horari lectiu i a vegades a través d'alguna activitat educativa orientada per la mateixa escola.

Recuperem la Muntanyeta de l'Escola Àngels Garriga! consisteix en la formalització d'aquests usos tant el recreatiu com l'educatiu que esdevenen en aquest solar mitjançant el condicionament del terreny, convertint-lo en un espai verd protegit de gestió compartida entre l'Ajuntament, l'escola Àngels Garriga i altres entitats educatives i socials del barri. A més, el condicionament del terreny s'aprofitaria per habilitar una connexió directa amb el pati de l'escola.





*Vistes des de la Muntanyeta. Al fons, la serralada de Collserola*

## **La nostra proposta**

---

El projecte Recuperem la Muntanyeta de l'Escola Àngels Garriga!, s'emmarca en el procés continu de millora i transformació de l'espai públic per fer front a la demanda d'espais verds i espais d'estada al barri de la Font d'en

Fargues, del districte d'Horta-Guinardó i de la ciutat en general.

Històricament, els infants de l'escola Àngels Garriga anomenen la Muntanyeta al terreny ubicat al costat del centre educatiu a la cantonada entre el carrer Gallecs i la davallada de Gallecs. Aquest espai, reservat per equipaments (segons el planejament de l'Ajuntament), comprèn tres

parcel·les: una pública i dues privades. Pel que fa a la relació entre els propietaris de les parcel·les privades i l'escola, s'ha de dir que sempre ha estat bona i fluida, i que han compartit amb els infants de l'escola el seu ús. Tot i les dificultats a

causa del pendent del terreny, diàriament, els infants de l'escola en finalitzar l'horari lectiu juguen i gaudeixen d'un entorn extraordinàriament natural, poc comú a la ciutat.

Una de les principals característiques del projecte és aconseguir mantenir la naturalesa no urbanitzada de l'espai, tot garantint l'ús públic i les condicions de seguretat i accessibilitat necessàries. Per això es planteja l'adquisició de les parcel·les privades per part de l'Ajuntament i la mínima intervenció possible. Amb l'espai condicionat, sorgeixen nous usos i experiències destinades als infants, les famílies i el veïnatge en general (per posar alguns casos: la residència de gent gran la Torreta de Font d'en Fargues, les Escoles Bressols Municipals Cargol i Tres Turons, l'Escola Rel i l'Escola de música Pausa i l'Associació de Veïns i Veïnes Font d'en Fargues).

**Volem formalitzar els usos d'oci i estada dels infants a més d'ampliar i diversificar usos educatius a altres escoles i entitats del barri**



L'objectiu és que aquest entorn verd natural sigui un referent per l'escola i el barri, oferint un espai educatiu ambiental, un espai d'estada i de trobada i un espai d'oci.

En termes ambientals, el projecte respon amb naturalitat (flora local i mínim manteniment) a totes les mancances de l'habitabilitat de la ciutat que afecten la salut pública: no emissions de contaminants locals ni soroll propers, accés al verd i foment de la mobilitat activa.

El projecte estarà sotmès a la participació veïnal, mitjançant una presentació al Casal Font d'en Fargues i al Consell del Districte, espais on es recullen idees de millora. Amb la finalitat de fer que els nens i nenes siguin els veritables protagonistes, el projecte ha estat treballat també pels infants de l'escola a través dels seus dibuixos. La nostra voluntat és que aquest projecte sigui a més una realitat compartida entre l'Escola i l'Ajuntament.

Referent a les necessitats del barri, cal mencionar que, a banda de l'espai de l'Escola de Música Municipal Can Fargues, avui en dia no hi ha cap espai d'estada, i el projecte de la recuperació de la plaça de la Font d'en Fargues s'ubica massa lluny. Atès que el terreny de la Muntanyeta està reservat per equipaments és recomanable trobar-li un ús adequat en un entorn nodrit d'escoles públiques i privades, centres religiosos i centres esportius.

## Un projecte que impulsem des de la comunitat escolar i que desenvoluparem de forma col·laborativa





La crisi de la COVID-19 ens ha de fer repensar com volem que siguin les ciutats. Calen més espais d'estada per a les persones, que siguin més amplis, més naturals i de millor qualitat



# El futur de la Muntanyeta

**L'escola ampliarà serveis existents, amb la formalització de l'oferta en l'àmbit educatiu i recreatiu.** La Muntanyeta permetrà albergar projectes ambientals, d'observació, experimentació, promoció, preservació i estudi d'ecosistemes naturals. Alhora el projecte d'intervenció possibilitarà l'accés dels infants i de les famílies a la sortida de l'escola. Aquest és per tant un projecte que donarà beneficis directes a les famílies, que podran utilitzar l'espai amb finalitats recreatives.

**L'obertura d'un pas entre el pati de l'escola i la Muntanyeta, s'aprofitarà per connectar directament el centre educatiu amb la Muntanyeta.** Aquesta nova connexió directa des del pati habilitarà una sortida cap a l'exterior per facilitar la mobilitat de l'alumnat i treballadors en cas d'emergència.

**La Muntanyeta serà l'espai per fomentar la coproducció de projectes amb altres centres educatius.** D'aquesta manera, altres escoles podran impulsar nous projectes en aquest espai i alhora també participar en la governança democràtica de tot el conjunt. La Muntanyeta serà un nou espai que fomentarà la representativitat de les comunitats educatives i la promoció de la democràcia participativa a diversos nivells (professorat, alumnat, famílies i altres).

**La preservació d'espais verds com aquest i de les espècies que hi habiten suposen una clara aposta per la sostenibilitat ambiental al barri.** Lluny d'altres usos especulatius que podrien amenaçar severament l'actual terreny, la Muntanyeta esdevindrà una solució que el barri necessita: tot un refugi climàtic entorn de l'escola que millorarà la qualitat de vida al barri, de forma immediata, amb la reducció de la contaminació acústica i atmosfèrica, i fomentarà a mitjà i llarg termini solucions imaginatives que resultin de processos participatius per actuar contra l'emergència climàtica. La Muntanyeta serà, doncs, un espai ambiental, educatiu i d'oci, un projecte emmarcat perfectament amb l'estratègia actual de la ciutat. En conclusió, aquest projecte suposa posar fi al compromís històric de l'Ajuntament de Barcelona amb l'escola Àngels Garriga i engegar un projecte tant necessari com referent al barri que contribueixi a la ciutat del futur.

## Ús educatiu de la Muntanyeta

---

### **Disposar d'un espai verd protegit de gestió comunitària ens permetria estar en contacte directe amb la natura,**

fet que contribuiria a un major benestar tant pels nostres alumnes com pels docents i realitzar activitats, com per exemple:

- Realització d'un dels ambients d'aprenentatge (tant a Ambients I com a Ambients II)
- Disposar d'un espai per a poder ampliar l'esbarjo
- Espai per a celebració de festes
- Espai per a realitzar activitats "extraordinàries": Dia Sense cotxes
- Treball del mètode científic: observació/realització d'hipòtesis/experimentació/ elaboració de conclusions
- Dibuix al natural
- Espais de tutoria
- Espais de lectura
- Possibilitat de fer classes obertes

- Catalogació d'espècies vegetals
- Observació d'éssers vius
- Complementar i enriquir el treball que ja fem a l'hort escolar

Poder realitzar aquestes activitats seria una oportunitat educativa que potenciaria la línia pedagògica del centre i que no ens volem deixar perdre!

## **Oferir un entorn verd al barri, entitats, associacions de veïns...**

---

**L'accés a aquest espai volem que sigui compartit amb l'entorn més proper a l'escola** perquè no sigui aquesta en exclusiva qui se'n pugui beneficiar, sinó que considerem que ha de ser un actiu més a posar en disposició de les entitats del barri, equipaments, associacions, escoles properes, etc.



## Millora contínua de l'espai educatiu

---

**L'edifici es va construir l'any 1981 i ha rebut una catalogació d'eficiència energètica corresponent a la lletra "E", fet que exemplifica les deficiències clares que tenim en aquest sentit. L'escola Àngels Garriga té un pati configurat per una pista esportiva de ciment, un porxo (també solera de formigó) i un petit sorral.** En aquests espais, tot i que tenim diversificades les activitats a fer a l'hora d'esbarjo (malabars, pati tranquil, bicis, patinets i rodats, etc.), continua sent un pati força monopolitzat pel binomi pilota-futbol on la resta d'activitats i jocs que es duen a terme ocupen un espai residual. Aquesta mancança de verd a la zona d'esbarjo fa que els nens i nenes de l'escola Àngels Garriga i de totes les persones adultes que hi treballem no puguem rebre els beneficis que per a la salut suposa estar en contacte directe amb la natura. D'altra banda, la manca de verd també fa que els alumnes estiguin exposats a la radiació directa del sol quan surten al pati (horari de pati de matí, franja del migdia, sessions d'educació física, activitats diverses que fem al pati en diferents moments del dia, etc.). També, fa que augmenti la temperatura a l'exterior en moments d'esbarjo, fet que contribueix a un malestar, decaïment físic en un dels col·lectius més vulnerables, els infants, conjuntament amb la població envellida.

El fet de no disposar d'ombres fa que el pati es converteixi en un altre focus de radiació de calor, fet que provoca que a partir del migdia es pateixi molta calor a l'escola.

També hi ha un altre espai a sobre de la 3a planta, la terrassa, on acostumem a fer la psicomotricitat dels nens i nenes d'Educació Infantil, assemblees de diferents grups d'alumnes, pati tranquil, activitats de migdia on trobem necessari intervenir. És un espai infrautilitzat perquè tenim un problema de seguretat: el terra no accepta que hi hagi més de 25 persones i això no ajuda a poder "esponjar", disminuir el nombre d'alumnes en uns espais determinats en un edifici, ja de per si força petit que no compta, per exemple, amb un gimnàs. També té un problema estructural (error de construcció) perquè quan plou s'inunda i aleshores no podem utilitzar la terrassa. Fa uns anys ens hem plantejat la possibilitat de canviar el terra per altres materials (parquet, sorra, tarima de fusta, altres textures). Per mitigar la calor i el sol directe es va instal·lar un tendal en una part de la terrassa, tot i que les ventades fortes el fan malbé. Hi ha una altra part de la terrassa on la malla que posem per protegir-nos del sol és clarament insuficient. D'altra banda, també s'hauria de contemplar, en aquesta remodelació de la terrassa, posar plantes, arbustos, flors...

## Habilitar una Sortida d'emergència

---

**L'escola, a dia d'avui, només té un únic punt d'accés per a l'entrada i sortida** dels 225 alumnes que escolaritza i pels adults que hi treballen: equip docent, equip de migdia, equip PAS i altres agents externs, famílies. Això és del tot insuficient perquè fa molt feixuga les entrades i sortides al centre i perquè faria de difícil gestió si hi hagués una emergència. Tenir accés a la Muntanyeta ens faria disposar d'una sortida d'emergència que s'utilitzaria de manera àgil i que permetria desallotjar l'escola amb solvència si fos necessari.

## Resoldria, en part, la manca d'espais verds a l'escola

---

**El verd del que gaudim ara és el que ens proporcionen els solars privats no edificats que tenim al voltant.** Aquesta situació presenta un enorme potencial com a refugi climàtic (el verd fa de corredor natural, esponja el sòl edificable i ens aïlla la façana nordoest) però també és d'una enorme fragilitat per la possibilitat d'edificació en qualsevol moment.

L'hort de l'escola el tenim en un d'aquests solars que hem esmentat abans, fora del nostre recinte escolar. Es tracta d'un solar del qual l'escola en fa ús des de l'any 1996. En aquest espai no només fem les activitats pròpies de l'hort: plantar, sembrar, fer compostatge, fer ús de l'hivernacle, observació dels éssers vius, etc., sinó que també en fem un ús social i l'obrim a diferents entitats de l'entorn: escola bressol El Cargol, escola El Carmel, llar d'avis "La Torreta".

## Participació democràtica de la comunitat

---

**Si el nostre projecte és escollit i passem a la següent fase de la convocatòria, comptaríem amb tot l'alumnat, famílies,** que en el cas de la nostra escola estan molt mobilitzades, actives i en plena sintonia amb el nostre projecte educatiu, personal no docent...En definitiva, amb tota la comunitat educativa per a dur a terme el projecte d'ús de la Muntanyeta. Aquest projecte el faríem de manera participada i valent-nos de tots els òrgans, comissions, etc. que ja tenim vives i "activades" per a gestionar democràticament el "dia a dia" de l'escola, com són les assemblees de classe, la reunió de delegats i delegades (es reuneix quinzenalment), la comissió de mestres d'"Hort, Escoles + Sostenibles i Ciències", la comissió de famílies de l'Hort i la comissió mixta de mestres i famílies.

## Perspectiva de gènere

---

**Aquest projecte contribuirà a la igualtat de gènere i a l'eliminació de les violències masclistes** de diferents maneres. La Muntanyeta esdevindrà un espai més de coeducació en línia amb el projecte educatiu de l'escola pública Àngels Garriga. Permetrà la creació d'un espai públic segur contribuint a que nenes i nens s'apropin d'un espai públic i aprenguin a desenvolupar relacions igualitàries i no discriminatòries. Els espais públics poden ser espais insegurs per a les dones i nenes, pel que és especialment important la resignificació d'aquests espais en l'àmbit educatiu i l'aprenentatge d'altres formes de relacionar-se igualitàries i respectuoses que permetin l'apoderament de les nenes per tenir vides lliures de violències. Per altra banda, en tant que mitjançant aquest projecte es vol potenciar el contacte de nenes i nens amb la natura i potenciar aprenentatges científics a través de l'observació directa i l'experimentació, es promourà entre les nenes un major apropament i interès per les àrees de coneixement STEM, un repte globalment identificat, donat la desproporció en la presència de dones als àmbits científics i tecnològics. A més, en el disseny final de l'espai es consultarà la contrastada experiència en la perspectiva de gènere del Col·lectiu Punt 6.

Bon dia, Ada Colau,

Som els nens i nenes de l'escola Àngels Garriga,  
una escola d'Horta - Guinardó.

Ens agradaria poder fer ús del talús,

"la muntanyeta" del costat de l'escola.

La utilitzariem per fer estones de pati, per  
fer activitats, jocs, dibuix al natural, Gimcanes,  
trobades amb altres escoles i etc...

També serviria com a parc públic.

I podríem posar una porta d'emergència que  
comunicués des del pati al talús.

Ja fa molt de temps que el demanem, ens  
agradaria poder tenir una resposta i utilitzar-lo  
com hem explicat unes línies més amunt.

Moltes gràcies per l'atenció,  
esperem una resposta.

Fins aviat!

Nens i Nenes  
de l'escola

Àngels Garriga

P.D. Ja hem començat a enar el talús  
i l'estem intentant arreglar per  
fer-ne un bon ús.



En temps de COVID-19, la Muntanyeta presenta oportunitats per combatre la manca d'espais educatius i d'esbarjo al centre.



**La nova normalitat ens obliga a repensar els espais i les dinàmiques a tot el centre.** Cal dissenyar noves estratègies i mesures específiques per garantir el distanciament social i en definitiva la seguretat a tot el centre. Aquest projecte suposa una clara aposta en aquesta direcció. Per una banda, amb una segona entrada a l'escola s'evitaria aglomeracions de nens i famílies. Per exemple, les entrades i sortides es podrien fer diferenciades entre grups. A més, la Muntanyeta es convertiria en un pati addicional de l'escola i en un espai de projectes educatius a l'aire lliure. En definitiva, aquest projecte habilita l'espai que l'escola tant necessita per garantir unes mínimes condicions al centre en temps de la COVID-19.



# Inventari flora Muntanyeta



**En aquest solar, en tan sols uns pocs metres, tenim una mostra del que podem trobar passejant per diferents indrets de Collserola.** Hi podem trobar grups o exemplars d'espècies vegetals, característiques de diferents associacions vegetals típiques dels nostres ecosistemes.

- **Herbassar ruderal:** plantes colonitzadores de camps de conreu abandonats, molt típiques de vores de conreus i camins, com la borratja, bracara, blets, lletsons, ripoll, malves...

- **Prat d'albellatge:** associació oberta de gran interès ecològic considerada una irradiació de les sabanes africanes. Aquí representades per un estrat d'albellatge i ginesta i un altre més baix de fonoll i esparreguera.
- **Bardissa:** molt típica de marges, recs i rieres. Amb predominança de l'esbarzer i amb lligabosc.
- **Sotabosc d'alzinar litoral mediterrani:** agrupacions d'aladerns i marfulls, arbustos típics dels nostres boscos.



Nom científic	Nom comú	Família
<i>Asparagus acutifolius</i>	esparraguera boscana	Liliaceae
<i>Araujia sericifera</i>	fals miraguà	Apocynaceae
<i>Borago officinalis</i>	borratja	Boraginaceae
<i>Centaurea sp.</i>	bracera/carxofa borda	Asteraceae
<i>Chenopodium album</i>	blet blanc	Chenopodiaceae
<i>Foeniculum vulgare</i>	fonoll	Apiaceae
<i>Fumaria capreolata</i>	cendrellosa	Papaveraceae
<i>Galactites tomentosa</i>	calcida blanca	Asteraceae
<i>Galium sp.</i>	rèvola	Rubiaceae
<i>Gleditsia triacanthos finermis</i>	acàcia negre inermis	Fabaceae
<i>Hyparrhenia hirta</i>	albellatge	Poaceae
<i>Ligustrum vulgare</i>	olivareta	Oleaceae
<i>Lonicera sp.</i>	xuclamel/liligabosc	Caprifoliaceae
<i>Malva sylvestris</i>	malva major	Malvaceae
<i>Mercurialis annua</i>	malcoratge	Euphorbiaceae
<i>Oryzopsis miliacia</i>	ripoll	Poaceae
<i>Parietaria officinalis</i>	morella roquera	Urticaceae
<i>Prunus dulcis</i>	ametller	Rosaceae
<i>Prunus sp.</i>	pruner	Rosaceae
<i>Rhamnus alaternus</i>	aladern	Rhamnaceae
<i>Rubus ulmifolius</i>	esbazer	Rosaceae
<i>Satureja calamintha</i>	rementerola	Lamiaceae
<i>Scabiosa atropurpurea</i>	vídua	Dipsacaceae
<i>Sonchus tenerrimus</i>	lletsó fi	Asteraceae
<i>Spartium junceum</i>	ginesta	Fabaceae
<i>Viburnum tinus</i>	marfull	Adoxaceae

# Proposta d'actuació sobre la flora

**Es tracta d'aprofitar el que ens ofereix la natura amb un mínim manteniment i aprendre del que ens mostra.** No es té en compte el reg perquè no cal, les plantes en els seus espais naturals només disposen de l'aigua de pluja.

- Desbrossada general del terreny conservant i protegint la *gleditsia*, els *prunus*, els aladerns i el marfull, i les ginestes.
- “Deixar actuar la natura”: en aquest sòl hi ha un banc de llavors establert que germinarà de la mateixa manera que rebrotaran les plantes de les arrels que hagin quedat sota terra.
- Desbrossades selectives per eliminar plantes invasores com el fals miraguà i controlar les de major potencial

colonitzador com l'esbarzer, així com potenciar d'altres que poden ocupar el seu espai com el lligabosc.

- Tindrem plantes herbàcies, mates i arbustos de més alçada que es poden anar afavorint o controlant depenent del seu desenvolupament.
- Deixar florir i fructificar les plantes per tal de mantenir i enriquir el banc de llavors del terreny.
- Poda de seguretat i sanejament d'arbres, i de formació d'arbustos.
- Potenciar aquelles espècies que atrauen diferents insectes com el fonoll, la rèvola, la calaminta, el viburnum o el lligabosc.

Unes actuacions que es basen en la preservació i foment d'aquest espai natural en la seva forma més silvestre i naturalitzada



# Cronologia d'una lluita històrica

**Any 1969.** La Cooperativa Escolar Guinardó funda l'escola Àngels Garriga, ubicada en un primer moment al carrer dels Castillejos de Barcelona.

**Any 1971-1976.** La Cooperativa compra les finques del carrer Gallecs, 18 a 22, de Barcelona, i paga la construcció del nou edifici de l'escola a la seva ubicació actual. L'escola demana al Departament d'Educació que adquireixi els solars col·laterals a dreta i esquerra de l'escola per ampliar-la, solars que els infants de l'escola fan servir com a patis. En els plànols de l'escola es preveu la possible ampliació.

**Any 1981.** L'escola inaugura el nou edifici i torna a demanar al Departament els solars adjacents a l'escola.

**Any 1987.** L'escola Àngels Garriga s'integra a la xarxa d'escoles públiques de la Generalitat de Catalunya. La Cooperativa Escolar Guinardó cedeix gratuïtament la titularitat del centre, el solar i l'edifici a l'Ajuntament i a la Generalitat, en el marc del conveni del CEPEC. A canvi, l'Ajuntament es compromet a ampliar l'escola utilitzant els dos solars adjacents a l'escola.

**Any 1999.** Incomplint el pacte a què es va arribar el 1987, l'Ajuntament permet la venda del solar superior adjacent a l'escola (carrer de Gallecs, 14-16) i s'hi construeix una residència de gent gran. Per evitar que es repeteixi l'incompliment de l'Ajuntament, la Gerència de l'Institut Municipal d'Educació signa un informe, de 6 de setembre de 1999, on estableix que l'escola Àngels Garriga disposarà de solar del carrer de Gallecs, 24, com a solució del compliment de la LOGSE, i dos mesos més tard el Consell del Districte d'Horta Guinardó assigna aquest solar a l'escola. En cap moment es fa efectiva aquesta assignació i l'escola arriba a disposar mai de solar del carrer Gallecs, 24.

**Des de l'any 2000 fins al 2011.** L'escola i l'AFA demanen periòdicament al Districte que, d'acord amb el pacte de 1987, confirmat per l'informe de Gerència de l'Institut Municipal d'Educació, de 6 de setembre de 1999, adquireixi el descampat del carrer de Gallecs, 24. La resposta de l'Ajuntament és sempre la mateixa: que no coneix els propietaris dels solars i, per tant, no pot iniciar cap actuació.

**Any 2012.** Quan l'Ajuntament aprova la construcció d'un ascensor a les escales de davallada de Gallecs, l'escola intensifica la demanda per a una actuació integral a la zona i perquè s'aprofiti per trobar una solució al descampat de la davallada de Gallecs.

**Any 2013.** L'escola i l'AFA demanen a l'Ajuntament formar part del projecte Camí escolar, Espai Amic.

**25 de maig de 2015.** Barcelona en Comú guanya les eleccions a l'Ajuntament de Barcelona. En el programa electoral d'aquesta formació política hi apareixia la següent actuació: «Fer que tot el solar del carrer de Gallecs sigui per a equipaments municipals. Adquirir les parcel·les que falten perquè tot el solar del carrer de Gallecs sigui per a equipaments municipals, i adequar el solar del costat de l'escola Àngels Garriga com a espai verd amb jocs infantils metre no es faci l'ampliació de l'escola».

**20 d'abril de 2016.** Després de la insistència de l'escola per reunir-se amb l'Ajuntament i el Consorci per parlar del descampat, el gerent del Districte, el senyor Eduardo de Vicente, compareix a l'escola i es reuneix amb l'equip directiu i membres de la junta de l'AFA. Manifesta que la compra del descampat no és prioritària per l'Ajuntament en aquest mandat i que les actuacions previstes en el programa electoral no tenen per què fer-se, que són orientatives.

**7 de setembre de 2016.** L'escola i l'AFA reben un correu dels propietaris privats del solar, que manifesten que el volen vendre. Per primera vegada, l'escola i l'AMPA té coneixement de qui són els propietaris del descampat: dos de privats, que fins ara no estaven identificats, i l'Ajuntament de Barcelona.

**Febrer i març de 2017.** L'escola i l'AFA, que han assistit a la jornada els Drets dels Infants, organitzada per l'Ajuntament de Barcelona es reuneixen i valoren que la conseqüència natural i coherent amb la filosofia fomentada per l'Ajuntament és fer ús del descampat del costat de l'escola per gaudir-ne amb els infants dins l'horari escolar. Es reuneixen amb els dos propietaris privats del descampat, que manifesten que volen que l'Administració els expropiï, però manifesten que tenen ofertes de compra del descampat de dos centres religiosos. En aquesta reunió es valora que seria molt convenient que l'escola disposés d'una sortida d'emergència que donés al descampat atès que a l'escola només té una sortida al carrer, que passa justament per davant de la cuina, lloc de l'escola on es podria generar un incendi amb més facilitat. Els propietaris entenen les demandes de l'escola amb el descampat i estan d'acord que els infants de l'escola facin ús de totes les possibilitats del descampat dins l'horari escolar.

**Setembre de 2017.** Durant la jornada del Dia sense cotxes, la regidora del Districte, Mercedes Vidal, compareix a l'escola Àngels Garriga i informa que finalment l'Ajuntament comprarà els dos solars del descampat.

**Gener de 2018.** Els propietaris dels solars envien un correu electrònic a l'escola i a l'AFA en què informen que el gerent del Districte, el senyor Eduardo de Vicente, els ha comunicat que l'Ajuntament no comprarà els solars.

**Març de 2018.** L'Ajuntament proposa a l'escola una operació entre solars: el terreny just davant de l'escola, on es realitza l'activitat de l'hort des de 1997, seria adquirit per una escola privada per edificar-lo i l'escola passaria a fer ús de la muntanyeta (sense cap compromís de condicionament d'aquest). L'escola i l'AFA, entenent que aquest procés implica la pèrdua d'un espai verd municipal no només de l'escola sinó dels veïns del barri i reafirmant que l'espai on es desenvolupa l'activitat de l'hort no pot entrar en joc en cap operació, no accepten la permuta i així ho fan saber a l'Ajuntament.

**Març/maig de 2020.** Tot i el deute històric que l'Ajuntament té amb l'escola de comprar els solars del descampat no tenim cap notícia que ho vulgui fer efectiu; per aquest motiu presentem el projecte "Recuperem la Muntanyeta de l'Escola Àngels Garriga!" al procés participatiu de pressupostos participatius a través de la plataforma Decidim Barcelona.

**Juny 2021.** Després d'una campanya que va mobilitzar a tota la comunitat educativa, aconseguim 1378 votacions en els processos de pressupostos participatius de Barcelona. Tot i ser dels projectes amb més Suport del Districte d'Horta-Guinardó, ens quedem fora.


**Marc/Abril 2022.** Finalment, i després d'haver continuat la lluita, l'Ajuntament decideix adquirir els terrenys. Iniciem un nou procés de participació per redefinir el projecte. I ho celebrem amb el 50+2 aniversari de l'escola. Visca!



**Camí Escolar À. Garriga**  
Alam, David, Edgard, Eli, Lala, Marta, Ruth, +34 607 00 00 00, +34 607 00 00 00

porta i plantarem arbres

**I colla gegantera** 6:01 p. m.



**Famílies!**

Recordau que **demà a la tarda** torna la 🗑️ #REVOLTA ESCOLAR 🗑️ a la sortida de l'escola!

Seguim fent força per aconseguir **entorns escolars** 🏡 saludables 🌿 i **segurs** 😊👍

A més a més, aquesta vegada...

🌱🌿🌳🌲🌴🌵🌾🍷🍷🍷

**CELEBREM L'ADQUISICIÓ DE LA MUNTANYETA!!**

🌱🌿🌳🌲🌴🌵🌾🍷🍷🍷

"Obrirem la porta" 🚪 de l'escola 🏫 a un espai verd i adequat per l'alumnat 😊 i plantarem els primers arbres! 🌱🌿🌳

Tot plegat, amb l'acompanyament de la Colla Gegantera! 🍷

**No us ho perdeu!** 5:11 p. m.

Podeu treure o afegir el q pregueu oportú 5:19 p. m.

Escribe un mensaje aquí







# Proposta de recuperació de la Muntanyeta





# Una campanya feta per i pels infants

[Descarrega't els cartells originals ;-\)](#)



# Recuperem - La Muntanyeta

Del 22 de març al 5 d'abril de 2021



*Estimem la  
Muntanyeta*



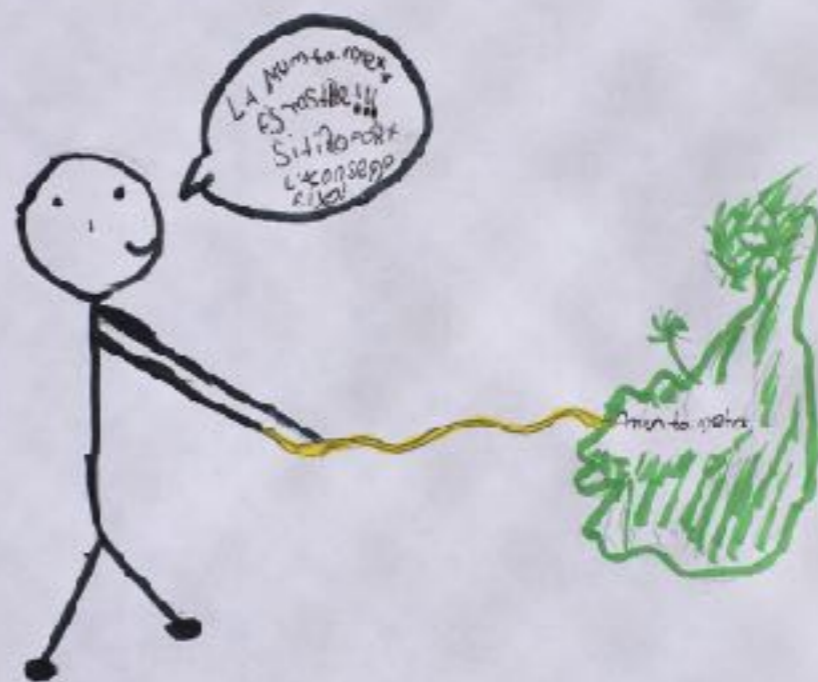
## FEM-HO:

- 1/ ESCANEJA EL QR o ENTRA AL WEB I CONEIX AQUEST PROJECTE PEL BARRI.
- 2/ REGISTRA'T A LA PLATAFORMA DE PARTICIPACIÓ CIUTADANA: DECIDIM BARCELONA.
- 3/ VOTA: EL PROJECTE RECUPEREM LA MUNTANYETA DE L'ESCOLA ANGELS GARRIGA.

[www.recuperemlamuntanyeta.org](http://www.recuperemlamuntanyeta.org)

# Recuperem - La Muntanyeta

Del 22 de març al 5 d'abril de 2021



## FEM-HO:

- 1/ ESCANEJA EL QR o ENTRA AL WEB I CONEIX AQUEST PROJECTE PEL BARRI.
- 2/ REGISTRA'T A LA PLATAFORMA DE PARTICIPACIÓ CIUTADANA: DECIDIM BARCELONA.
- 3/ VOTA: EL PROJECTE RECUPEREM LA MUNTANYETA DE L'ESCOLA ANGELS GARRIGA.

[www.recuperemlamuntanyeta.org](http://www.recuperemlamuntanyeta.org)

# Recuperem - La Muntanyeta

Del 22 de març al 5 d'abril de 2021

Volem la Muntanyeta!!



## FEM-HO:

- 1/ ESCANEJA EL QR o ENTRA AL WEB I CONEIX AQUEST PROJECTE PEL BARRI.
- 2/ REGISTRA'T A LA PLATAFORMA DE PARTICIPACIÓ CIUTADANA: DECIDIM BARCELONA.
- 3/ VOTA EL PROJECTE RECUPEREM LA MUNTANYETA DE L'ESCOLA ANGELS GARRIGA.

[www.recuperemlamuntanyeta.org](http://www.recuperemlamuntanyeta.org)

# Recuperem - La Muntanyeta

Del 22 de març al 5 d'abril de 2021

VOLEM UN ESPAI VERD PELS NENS  
i NENES DE LA NOSTRA ESCOLA



## FEM-HO:

- 1/ ESCANEJA EL QR o ENTRA AL WEB I CONEIX AQUEST PROJECTE PEL BARRI.
- 2/ REGISTRA'T A LA PLATAFORMA DE PARTICIPACIÓ CIUTADANA: DECIDIM BARCELONA.
- 3/ VOTA EL PROJECTE RECUPEREM LA MUNTANYETA DE L'ESCOLA ANGELS GARRIGA.

[www.recuperemlamuntanyeta.org](http://www.recuperemlamuntanyeta.org)

# Recuperem - La Muntanyeta

Del 22 de març al 5 d'abril de 2021



## FEM-HO:

- 1/ ESCANEJA EL QR o ENTRA AL WEB I CONEIX AQUEST PROJECTE PEL BARRI.
- 2/ REGISTRAT A LA PLATAFORMA DE PARTICIPACIÓ CIUTADANA: DECIDIM BARCELONA.
- 3/ VOTA: EL PROJECTE RECUPEREM LA MUNTANYETA DE **L'ESCOLA ANGELS GARRIGA.**

[www.recuperemlamuntanyeta.org](http://www.recuperemlamuntanyeta.org)

# Recuperem - La Muntanyeta

Del 22 de març al 5 d'abril de 2021



## FEM-HO:

- 1/ ESCANEJA EL QR o ENTRA AL WEB I CONEIX AQUEST PROJECTE PEL BARRI.
- 2/ REGISTRAT A LA PLATAFORMA DE PARTICIPACIÓ CIUTADANA: DECIDIM BARCELONA.
- 3/ VOTA: EL PROJECTE RECUPEREM LA MUNTANYETA DE **L'ESCOLA ANGELS GARRIGA.**

[www.recuperemlamuntanyeta.org](http://www.recuperemlamuntanyeta.org)

# Recuperem - La Muntanyeta

Del 22 de març al 5 d'abril de 2021



## FEM-HO:

- 1/ ESCANEJA EL QR o ENTRA AL WEB I CONEIX AQUEST PROJECTE PEL BARRI.
- 2/ REGISTRA'T A LA PLATAFORMA DE PARTICIPACIÓ CIUTADANA: DECIDIM BARCELONA.
- 3/ VOTA: EL PROJECTE RECUPEREM LA MUNTANYETA DE L'ESCOLA ÀNGELS GARRIGA.

# Recuperem - La Muntanyeta

Del 22 de març al 5 d'abril de 2021



## BULEM LA MUNTANYETA



## FEM-HO:

- 1/ ESCANEJA EL QR o ENTRA AL WEB I CONEIX AQUEST PROJECTE PEL BARRI.
- 2/ REGISTRA'T A LA PLATAFORMA DE PARTICIPACIÓ CIUTADANA: DECIDIM BARCELONA.
- 3/ VOTA: EL PROJECTE RECUPEREM LA MUNTANYETA DE L'ESCOLA ÀNGELS GARRIGA.

[www.recuperemlamuntanyeta.org](http://www.recuperemlamuntanyeta.org)

# Recuperem - La Muntanyeta

Del 22 de març al 5 d'abril de 2021

★ NS AGRADA JUGAR A LA MUNTANYETA  
AMB ALS NOSTRES AMICS.



## FEM-HO:

- 1/ ESCANEJA EL QR o ENTRA AL WEB I CONEIX AQUEST PROJECTE PEL BARRI.
- 2/ REGISTRA'T A LA PLATAFORMA DE PARTICIPACIÓ CIUTADANA: DECIDIM BARCELONA.
- 3/ VOTA: EL PROJECTE RECUPEREM LA MUNTANYETA DE L'ESCOLA ANGELS GARRIGA.

[www.recuperemlamuntanyeta.org](http://www.recuperemlamuntanyeta.org)

# Recuperem - La Muntanyeta

Del 22 de març al 5 d'abril de 2021



## FEM-HO:

- 1/ ESCANEJA EL QR o ENTRA AL WEB I CONEIX AQUEST PROJECTE PEL BARRI.
- 2/ REGISTRA'T A LA PLATAFORMA DE PARTICIPACIÓ CIUTADANA: DECIDIM BARCELONA.
- 3/ VOTA: EL PROJECTE RECUPEREM LA MUNTANYETA DE L'ESCOLA ANGELS GARRIGA.

[www.recuperemlamuntanyeta.org](http://www.recuperemlamuntanyeta.org)

# Recuperem - La Muntanyeta

Del 22 de març al 5 d'abril de 2021

PER PAR LA LUCE DAMANCH TAMBE BUEM FALISITAT  
A LA MONTANYETA



## FEM-HO:

- 1/ ESCANEJA EL QR O ENTRA AL WEB I CONEIX AQUEST PROJECTE PEL BARRI.
- 2/ REGISTRA'T A LA PLATAFORMA DE PARTICIPACIÓ CIUTADANA: DECIDIM BARCELONA.
- 3/ VOTA EL PROJECTE RECUPEREM LA MUNTANYETA DE L'ESCOLA ANGELS GARRIGA.

[www.recuperemlamuntanyeta.org](http://www.recuperemlamuntanyeta.org)

# Recuperem - La Muntanyeta

Del 22 de març al 5 d'abril de 2021



## FEM-HO:

- 1/ ESCANEJA EL QR O ENTRA AL WEB I CONEIX AQUEST PROJECTE PEL BARRI.
- 2/ REGISTRA'T A LA PLATAFORMA DE PARTICIPACIÓ CIUTADANA: DECIDIM BARCELONA.
- 3/ VOTA EL PROJECTE RECUPEREM LA MUNTANYETA DE L'ESCOLA ANGELS GARRIGA.

[www.recuperemlamuntanyeta.org](http://www.recuperemlamuntanyeta.org)

# Recuperem - La Muntanyeta

Del 22 de març al 5 d'abril de 2021



## FEM-HO:

- 1/ ESCANEJA EL QR o ENTRA AL WEB I CONEIX AQUEST PROJECTE PEL BARRI.
- 2/ REGISTRA'T A LA PLATAFORMA DE PARTICIPACIÓ CIUTADANA: DECIDIM BARCELONA.
- 3/ VOTA: EL PROJECTE RECUPEREM LA MUNTANYETA DE L'ESCOLA ÀNGELS GARRIGA.

# Recuperem - La Muntanyeta

Del 22 de març al 5 d'abril de 2021



## FEM-HO:

- 1/ ESCANEJA EL QR o ENTRA AL WEB I CONEIX AQUEST PROJECTE PEL BARRI.
- 2/ REGISTRA'T A LA PLATAFORMA DE PARTICIPACIÓ CIUTADANA: DECIDIM BARCELONA.
- 3/ VOTA: EL PROJECTE RECUPEREM LA MUNTANYETA DE L'ESCOLA ÀNGELS GARRIGA.

[www.recuperemlamuntanyeta.org](http://www.recuperemlamuntanyeta.org)



# Recuperem - La Muntanyeta

Del 22 de març al 5 d'abril de 2021



FEM-HO:

- 1/ ESCANEJA EL QR i ENTRA AL WEB I CONEIX AQUEST PROJECTE PEL BARRI.
- 2/ REGISTRA'T A LA PLATAFORMA DE PARTICIPACIÓ CIUTADANA: DECIDIM BARCELONA.
- 3/ VOTA EL PROJECTE RECUPEREM LA MUNTANYETA DE L'ESCOLA ÀNGELS GARRIGA.

[www.recuperemlamuntanyeta.org](http://www.recuperemlamuntanyeta.org)

# Recuperem - La Muntanyeta

Del 22 de març al 5 d'abril de 2021



ANGELS  
GARRIGA

FEM-HO:

- 1/ ESCANEJA EL QR i ENTRA AL WEB I CONEIX AQUEST PROJECTE PEL BARRI.
- 2/ REGISTRA'T A LA PLATAFORMA DE PARTICIPACIÓ CIUTADANA: DECIDIM BARCELONA.
- 3/ VOTA EL PROJECTE RECUPEREM LA MUNTANYETA DE L'ESCOLA ÀNGELS GARRIGA.

[www.recuperemlamuntanyeta.org](http://www.recuperemlamuntanyeta.org)

# Recuperem - La Muntanyeta

Del 22 de març al 5 d'abril de 2021



## FEM-HO:

- 1/ ESCANEJA EL QR o ENTRA AL WEB I CONEIX AQUEST PROJECTE DEL BARRI.
- 2/ REGISTRA'T A LA PLATAFORMA DE PARTICIPACIÓ CIUTADANA: DECIDIM BARCELONA.
- 3/ VOTA: EL PROJECTE RECUPEREM LA MUNTANYETA DE L'ESCOLA ÀNGELS GARRIGA.

[www.recuperemlamuntanyeta.org](http://www.recuperemlamuntanyeta.org)

# Recuperem - La Muntanyeta

Del 22 de març al 5 d'abril de 2021



## FEM-HO:

- 1/ ESCANEJA EL QR o ENTRA AL WEB I CONEIX AQUEST PROJECTE DEL BARRI.
- 2/ REGISTRA'T A LA PLATAFORMA DE PARTICIPACIÓ CIUTADANA: DECIDIM BARCELONA.
- 3/ VOTA: EL PROJECTE RECUPEREM LA MUNTANYETA DE L'ESCOLA ÀNGELS GARRIGA.

[www.recuperemlamuntanyeta.org](http://www.recuperemlamuntanyeta.org)



# Recuperem - La Muntanyeta

Del 22 de març al 5 d'abril de 2021



## FEM-HO:

- 1/ ESCANEJA EL QR O ENTRA AL WEB I CONEIX AQUEST PROJECTE PEL BARRI.
- 2/ REGISTRAT A LA PLATAFORMA DE PARTICIPACIÓ CIUTADANA: DECIDIM BARCELONA.
- 3/ VOTA: EL PROJECTE RECUPEREM LA MUNTANYETA DE L'ESCOLA ÀNGELS GARRIGA.

[www.recuperemlamuntanyeta.org](http://www.recuperemlamuntanyeta.org)

# Recuperem - La Muntanyeta

Del 22 de març al 5 d'abril de 2021



## FEM-HO:

- 1/ ESCANEJA EL QR O ENTRA AL WEB I CONEIX AQUEST PROJECTE PEL BARRI.
- 2/ REGISTRAT A LA PLATAFORMA DE PARTICIPACIÓ CIUTADANA: DECIDIM BARCELONA.
- 3/ VOTA: EL PROJECTE RECUPEREM LA MUNTANYETA DE L'ESCOLA ÀNGELS GARRIGA.

[www.recuperemlamuntanyeta.org](http://www.recuperemlamuntanyeta.org)

# Recuperem - La Muntanyeta

Del 22 de març al 5 d'abril de 2021



## FEM-HO:

- 1/ ESCANEJA EL QR I ENTRA AL WEB I CONEIX AQUEST PROJECTE PEL BARRI.
- 2/ REGISTRAT A LA PLATAFORMA DE PARTICIPACIÓ CIUTADANA: DECIDIM BARCELONA.
- 3/ VOTA: EL PROJECTE RECUPEREM LA MUNTANYETA DE L'ESCOLA ANGELS GARRIGA.

[www.recuperemlamuntanyeta.org](http://www.recuperemlamuntanyeta.org)

# I amb la força de la comunitat educativa

[Descarrega't els cartells originals ;-\)](#)



# Recuperem - La Muntanyeta

*Cada vot  
farà  
muntanya.  
Recuperem  
la Muntanyeta.*



1/ ESCANEJA  
EL QR o ENTRA  
AL WEB I CONEIX  
AQUEST PROJECTE  
PEL BARRI.

2/ REGISTRAT A LA  
PLATAFORMA DE  
PARTICIPACIÓ  
CIUTADANA: DECIDIM  
BARCELONA.

3/ VOTA: EL PROJECTE  
*RECUPEREM*  
*LA MUNTANYETA*  
DE L'ESCOLA  
ÀNGELS GARRIGA.

DEL 22 DE MARÇ AL 5 D'ABRIL 2021

[www.recuperemlamuntanyeta.org](http://www.recuperemlamuntanyeta.org)

# Recuperem - La Muntanyeta

*Fem-ho.  
Amb el teu  
vot, la salut  
dels infants  
guanya.*



1/ ESCANEJA  
EL QR o ENTRA  
AL WEB I CONEIX  
AQUEST PROJECTE  
PEL BARRI.

2/ REGISTRAT A LA  
PLATAFORMA DE  
PARTICIPACIÓ  
CIUTADANA: DECIDIM  
BARCELONA.

3/ VOTA: EL PROJECTE  
*RECUPEREM*  
*LA MUNTANYETA*  
DE L'ESCOLA  
ÀNGELS GARRIGA.

DEL 22 DE MARÇ AL 5 D'ABRIL 2021

[www.recuperemlamuntanyeta.org](http://www.recuperemlamuntanyeta.org)

# Recuperem - La Muntanyeta

*Fem-ho.  
Amb el teu  
vot, construïm  
un barri més  
segur i digne.*



1/ ESCANEJA  
EL QR o ENTRA  
AL WEB I CONEIX  
AQUEST PROJECTE  
PEL BARRI.

2/ REGISTRAT A LA  
PLATAFORMA DE  
PARTICIPACIÓ  
CIUTADANA: DECIDIM  
BARCELONA.

3/ VOTA: EL PROJECTE  
*RECUPEREM*  
*LA MUNTANYETA*  
DE L'ESCOLA  
ÀNGELS GARRIGA.

DEL 22 DE MARÇ AL 5 D'ABRIL 2021

[www.recuperemlamuntanyeta.org](http://www.recuperemlamuntanyeta.org)

# Recuperem - La Muntanyeta

*Fem-ho.  
Amb el teu  
vot, recuperem  
un espai de  
trobada.*



1/ ESCANEJA  
EL QR o ENTRA  
AL WEB I CONEIX  
AQUEST PROJECTE  
PEL BARRI.

2/ REGISTRAT A LA  
PLATAFORMA DE  
PARTICIPACIÓ  
CIUTADANA: DECIDIM  
BARCELONA.

3/ VOTA: EL PROJECTE  
*RECUPEREM*  
*LA MUNTANYETA*  
DE L'ESCOLA  
ÀNGELS GARRIGA.

DEL 22 DE MARÇ AL 5 D'ABRIL 2021

[www.recuperemlamuntanyeta.org](http://www.recuperemlamuntanyeta.org)



# Recuperem - La Muntanyeta

*Fem-ho.  
Amb el teu  
vot, fem un  
barri més verd.*



1/ ESCANEJA  
EL QR o ENTRA  
AL WEB I CONEIX  
AQUEST PROJECTE  
PEL BARRI.

2/ REGISTRAT A LA  
PLATAFORMA DE  
PARTICIPACIÓ  
CIUTADANA: DECIDIM  
BARCELONA.

3/ VOTA: EL PROJECTE  
*RECUPEREM*  
*LA MUNTANYETA*  
DE L'ESCOLA  
ÀNGELS GARRIGA.

DEL 22 DE MARÇ AL 5 D'ABRIL 2021

[www.recuperemlamuntanyeta.org](http://www.recuperemlamuntanyeta.org)

# Recuperem - La Muntanyeta

*Fem-ho.  
Amb el teu  
vot, honrem una  
lluita de més de  
50 anys d'història.*



1/ ESCANEJA  
EL QR o ENTRA  
AL WEB I CONEIX  
AQUEST PROJECTE  
PEL BARRI.

2/ REGISTRAT A LA  
PLATAFORMA DE  
PARTICIPACIÓ  
CIUTADANA: DECIDIM  
BARCELONA.

3/ VOTA: EL PROJECTE  
*RECUPEREM*  
*LA MUNTANYETA*  
DE L'ESCOLA  
ÀNGELS GARRIGA.

DEL 22 DE MARÇ AL 5 D'ABRIL 2021

[www.recuperemlamuntanyeta.org](http://www.recuperemlamuntanyeta.org)

# Recuperem - La Muntanyeta

*Fem-ho.  
Amb el teu  
vot, creem un  
nou espai pel  
barri.*



1/ ESCANEJA  
EL QR o ENTRA  
AL WEB I CONEIX  
AQUEST PROJECTE  
PEL BARRI.

2/ REGISTRAT A LA  
PLATAFORMA DE  
PARTICIPACIÓ  
CIUTADANA: DECIDIM  
BARCELONA.

3/ VOTA: EL PROJECTE  
*RECUPEREM*  
*LA MUNTANYETA*  
DE L'ESCOLA  
ÀNGELS GARRIGA.

**DEL 22 DE MARÇ AL 5 D'ABRIL 2021**

[www.recuperemlamuntanyeta.org](http://www.recuperemlamuntanyeta.org)

# Recuperem - La Muntanyeta

*Del 22 de març al 5 d'abril de 2021*



## **FEM-HO:**

1/ ESCANEJA EL QR o ENTRA AL WEB I CONEIX  
AQUEST PROJECTE PEL BARRI.

2/ REGISTRAT A LA PLATAFORMA DE PARTICIPACIÓ  
CIUTADANA: DECIDIM BARCELONA.

3/ VOTA: EL PROJECTE *RECUPEREM LA MUNTANYETA*  
DE L'ESCOLA ÀNGELS GARRIGA.

[www.recuperemlamuntanyeta.org](http://www.recuperemlamuntanyeta.org)

*SPRINT FINAL VOTACIONS*

# **MULLA'T PER LA MUNTANYETA!**

**FESTA DE L'AIGUA +  
CONCERT "PAUSA STREET JAZZ BAND"  
(ESCOLA DE MÚSICA PAUSA)**

Divendres 18 Juny 2021 - 16.30hs.  
Escola Àngels Garriga,  
Gallecs 22, Barcelona

**PRESSUPOSTOS PARTICIPATIUS  
BARCELONA 2021**

ESCOLA ÀNGELS GARRIGA | ESCOLA DE LES ANDES | LE COVES D'EN CIMANY

**RECUPEREM LA**

# **MUNTANYETA DE L'ESCOLA ÀNGELS GARRIGA**

**• FEM-HO •**

**DEL 10 AL 20 DE JUNY DE 2021**

**AMB EL TEU VOT FEM UN BARRI MÉS VERD**



- 1) ENTRA AL WEB I CONEIX EL PROJECTE
- 2) REGISTRA'T A LA PLATAFORMA DE PARTICIPACIÓ CIUTADANA DECIDIM BARCELONA
- 3) VOTA EL PROJECTE RECUPEREM LA MUNTANYETA DE L'ESCOLA ÀNGELS GARRIGA

[WWW.RECUPEREMLAMUNTANYETA.ORG](http://WWW.RECUPEREMLAMUNTANYETA.ORG)



**Pressupostos participatius de Barcelona**  
#DecidimPressupostos | Procés participatiu Pla d'Inversions Municipals de Districte

PRESET  
Impuls i seguiment dels projectes  
01-07-2021 - 31-12-2023  
[Veure les fases](#)

EL PROCÉS

RESULTATS VOTACIÓ

MÉS INFORMACIÓ

Els resultats de la votació final dels Pressupostos Participatius ja s'han publicat.

Per a cada districte trobaràs, els projectes seleccionats i els no seleccionats endreçats -per defecte- per ordre de més a menys vots. Cal tenir en compte que, seguint l'ordre de vots, quan un projecte supera l'import disponible i no podia ser seleccionat, s'han continuat seleccionant els projectes següents per ordre de més a menys vots fins a exhaurir la dotació econòmica assignada al districte.

## Projectes per a Districte d'Horta-Guinardó

7 PROJECTES

El següent formulari filtra els resultats de la cerca dinàmicament quan es canvien les condicions de la cerca.

Cerca



ESTAT

- Tots
- Seleccionat
- No seleccionat

ÀMBIT

- Totes
- Horta - Guinardó ▾

CATEGORIA

Ordenar projectes per: Més votats ▾



SELECCIONAT

Rehabilitem la part històrica del parc del Guinardó

Espais verds i horts urbans | el Guinardó

PRESSUPOST  
1.600.000 €

1597  
VOTS



SELECCIONAT

Millorem el pati de l'Escola de les Algües

Equipaments educatius i entorns escolars | el Baix Guinardó

PRESSUPOST  
185.000 €

1442  
VOTS



SELECCIONAT

Carril bici a la Ronda del Guinardó

Mobilitat i zona ciclista | el Guinardó

PRESSUPOST  
650.000 €

1418  
VOTS



Recuperem la muntanyeta de l'Escola Àngels Garriga!

Equipaments educatius i entorns escolars | la Font d'en Fargues

PRESSUPOST  
800.000 €

1378  
VOTS



50

ANYS

ANGELS

GARRIGA



Recuperem la Muntanyeta  
de l'Escola Àngels Garriga!  
Abril de 2022 V 1.0



# Participa!

[participa.angelsgarriga.net](http://participa.angelsgarriga.net)





ASSOCIACIÓ DE FAMÍLIES D'ALUMNES  
Escola Àngels Garriga Gallecs, 22 - 08032 Barcelona  
www.angelsgarriga.net juntaafa@angelsgarriga.net



Web



Segueix-nos!